

PMWelt 14.– 16. Mai 2025 | München

Transformation jetzt!

Menschen. Projekte. KI.

Informationen für Sponsoren und Aussteller

Ausstellung 14. und 15. Mai 2025

Stand: 19.12.2024, Änderungen vorbehalten.



PMWelt 2025 als zweitägiges Event 14. + 15. Mai 2025 im smartvillage

Einleitung und Konzept	<u>3</u>
Programm	<u>5</u>
Location	<u>6</u>
Rahmendaten	<u>8</u>
PMWelt Zielgruppe	<u>9</u>
Starke Argumente	<u>10</u>
Besucher- und Ausstellerfeedback 2024	<u>11</u>
Grundrisse Veranstaltung	<u>13</u>
Angebote und Verfügbarkeiten für	
Sponsorings und alle Stände / Räume	<u>15</u>
Sponsorenpakete	<u>16</u>
Stand Beschreibungen und Detailpläne	<u>19</u>
Kontakt und Terminvereinbarung	<u>26</u>





Bereits ab der ersten Konferenz in 2016 hat sich die **PMWelt** als eine Top-Veranstaltung für Projektmanagement in der DACH-Region etabliert.

Seit 2023 im **smartvillage München-Bogenhausen** mit überwältigender Resonanz: Ausverkaufte Veranstaltungen, begeisterte Teilnehmende, sehr zufriedene Sponsoren* und Aussteller.

Um die Bedürfnisse unserer Interessenten noch besser abdecken zu können, findet die **PMWelt 2025** erstmals als **zweitägige Präsenzveranstaltung** statt.

Dies bietet für Sponsoren und Aussteller neue und erweiterte Möglichkeiten!



* jeweils m/w/d



PMWelt - Konzept

Der Projektmanagement-Kongress des projektmagazins ist ein Event der Begegnung und des Austausches für Projektmanagement-Profis, -Newcomer und -Interessierte. Hier trifft sich die Projektmanagement-Community und erhält innovative Impulse für die eigene Projektarbeit.

- Fokus-Tag für die öffentliche Verwaltung am **Mittwoch, 14. Mai 2025**
- Get-together für alle **PMWelt** Teilnehmer mit interaktivem Angebot „*Shift happens!*“ am **Mittwoch ab 18:30 Uhr**
- Haupt-Tag: „*Transformation jetzt! - Menschen. Projekte. KI.*“ am **Donnerstag, 15. Mai 2025**

Schwerpunkt der achten **PMWelt** ist der Umgang mit Digitalisierung und der Einsatz von Künstlicher Intelligenz im Unternehmen. Dazu diskutieren wir mit Experten vor Ort folgende Fragen:

- Wie schaffen wir die Transformation in Richtung Digitalisierung und KI unter erschwerten Rahmenbedingungen?
- Wie verändert sich das Projektmanagement durch den Einsatz von KI und Digitalisierung?
- Wie müssen wir unsere Projektlandschaft aufstellen, um wettbewerbsfähig zu bleiben?
- Wie nehmen wir das Projektteam in dieser rasanten Transformation mit?

Details siehe **PMWelt** Website (laufende Aktualisierungen):

[Speaker](#) / Programm [Tag 1](#), [Tag 2](#)



PMWelt - Programm

Unser Event startet und endet mit **Keynotes von renommierten Speakern und Experten**. Darüber hinaus bieten wir **47 Vorträge** und **13 Methodenworkshops** von insgesamt **50 Speakern** in **sechs parallellaufenden Tracks** :

- KI im Projekt
- Mensch im Fokus
- Transformation in der Praxis
- Workshops und Methoden

Insgesamt mehr als 60 hochkarätige Programmpunkte, interessant für Beginner und PM-Profis.

Unsere Speaker sind Pioniere, Innovatoren und erfahrene Praktiker, die wertvolle Einblicke und bewährte Strategien bieten, um Projekte zum Erfolg zu führen.

Zeigen Sie vor Ort Präsenz und treten Sie direkt in Kontakt mit Ihrer Zielgruppe!





PMWelt - Location

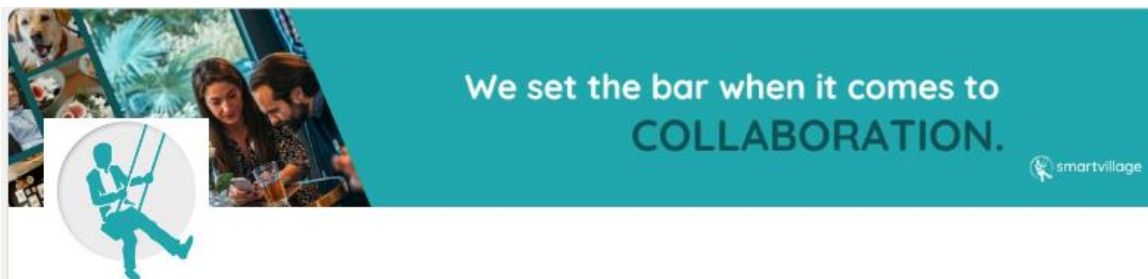
Das smartvillage Bogenhausen direkt am Arbellapark bietet eine trendige Plattform, um die Themen zeitgemäß zu inszenieren:

Große Gesamtfläche und günstige Raumaufteilung

- Großes Auditorium für alle Teilnehmer
- Kleine Räume für Intensiv-Workshops
- Großzügige Zwischenräume für Networking, zwanglosen Austausch und Erholung

Innovativer und etablierter Eventanbieter

- Moderne technische Ausstattung
- Ausreichend Parkplätze
- Verkehrsgünstige Lage in der bayerischen Landeshauptstadt
- Trendig, modern & repräsentativ





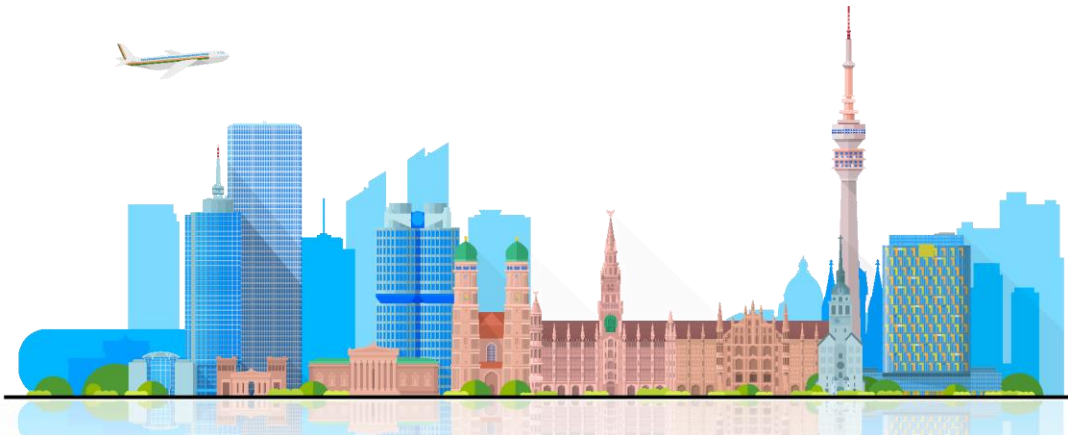
PMWelt 2025 erneut im smartvillage Bogenhausen – Arbeitswelten der Zukunft





PMWelt - Rahmendaten

Termin:	14. + 15. Mai 2025 (Mittwoch + Donnerstag)
Ort:	München
Location:	smartvillage Bogenhausen
Erwartete Besucher:	840 (400 Tag 1, 440 Tag 2)
Sponsoren:	4
Verbandspartner:	bis zu 2
Weitere Aussteller:	11
Programm:	4 Keynotes, 45 Vorträge, 3 Workshops, 10 Methoden
Link:	www.pmwelt.com





PMWelt - Zielgruppe

Die **PM**Welt richtet sich an alle Projektleitende und Projektteams, unabhängig von Standards oder Zertifizierungen. Unsere Konferenz steht allen Interessenten offen:

- Projektleitende, Programmleitende, PMO-Leitende aus allen Unternehmensgrößen
- Abteilungsleitende, IT-Leitende, Geschäftsführende, Trainer, Berater aus der PM-Branche
- Entscheider aus Unternehmen, die mit Projektmanagement-Themen befasst sind
- Anbieter von Projektmanagement-Software, -Tools und -Dienstleistungen





PMWelt - Starke Argumente für eine Messebeteiligung

- Ideale Dialogplattform für eine erfolgreiche Kommunikation im Projektumfeld!
- Treffpunkt der Projektmanagement-Entscheider und Experten
(77 % der Mitglieder des projektmagazins sind Entscheider lt. Leserumfrage 2021)
- Intensive Bewerbung über alle projektmagazin.de Kanäle mit Integration aller Aussteller und mit besonderem Augenmerk auf unsere Sponsoren
- Limitierte Anzahl an Ausstellern (11) und Sponsoren (max. 6 inkl. Verbandspartner)
- Integration der Sponsoren und Aussteller in die Kommunikationsmaßnahmen über alle Kanäle im Vorfeld, Übermittlung von Teilnehmerdaten zur optimalen Vorbereitung

Unser Publikum





Stimmen der PM Welt 2024

Gesamteindruck **91,76 % gut oder sehr gut**

Bewertung durch Teilnehmer:innen

“

„...Es war einfach eine sehr gute Veranstaltung mit tollen Menschen!“



Olaf Arndt

Projektsteuerer
Berliner Wasserbetriebe

“

„Die Art und Vielfalt der Vortragsinhalte sowie die Mischung aus Vorträgen und Workshops...“



Sabine Kamwa

Head of PMO
Bayerischen Roten Kreuzes gGmbH

“

„Sehr gute Mischung aus grundsätzlichen, strategischen Inhalte und praxisnahen Hands-on Empfehlungen, Vielfalt und Aktualität der Themen, kompetente Dozenten.“



Sascha Petke

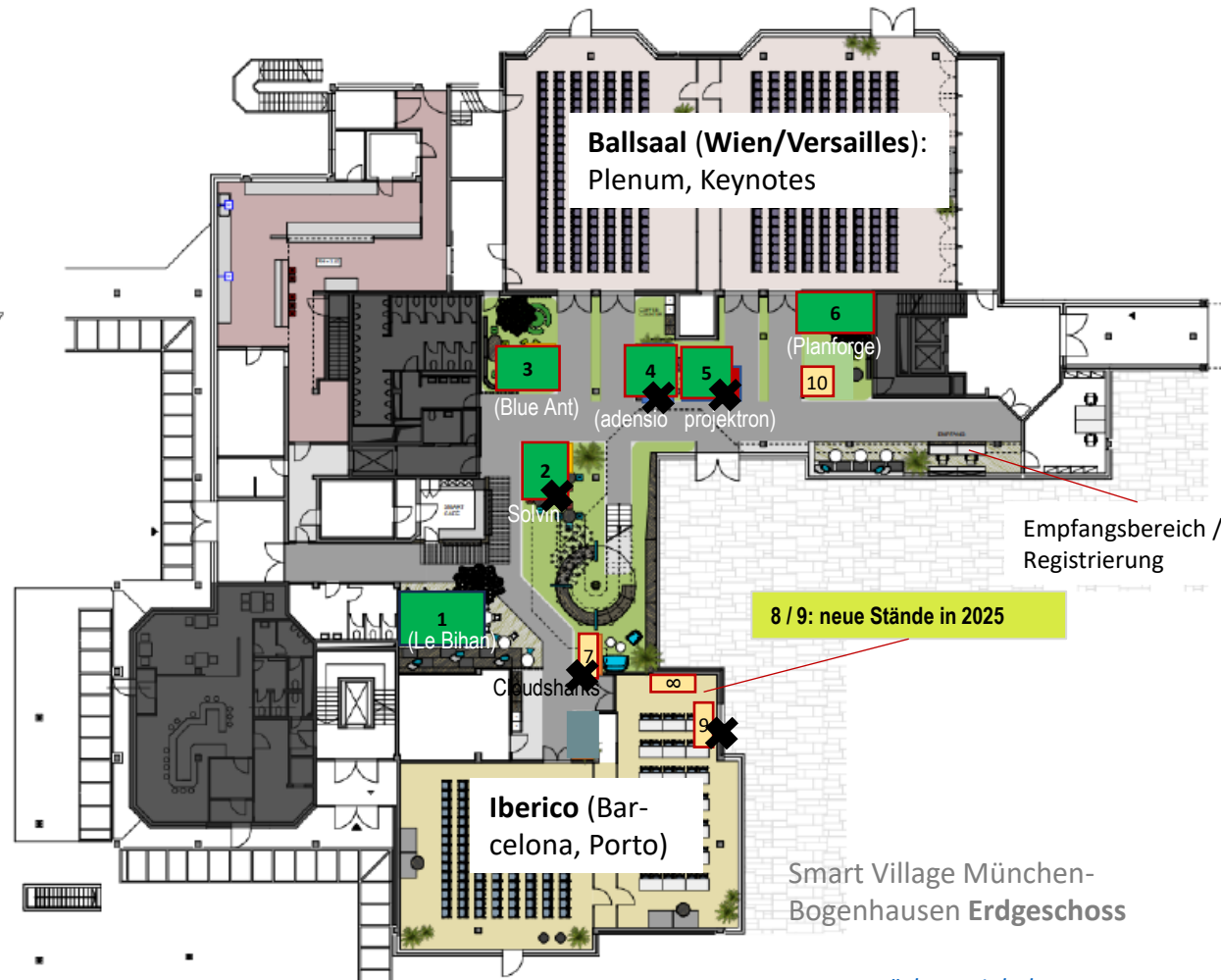
Manager Projects
& Strategic Initiatives
Konica Minolta



Ausstellerfeedback der **PMWelt 2023**, Anpassungen in 2024 und **weitere Optimierungen für 2025:**

- Bessere Integration der Sponsoren und Aussteller und ins **PMWelt** Programm
Mehr Informationen auf der Website und Einbindung in Social-Media-Aktivitäten: unter anderem erhalten alle Aussteller einen eigenen Social Media Post. => **Optimierung 2025: vorherige Abstimmung**
- Teilnehmerdaten:
Werden im Vorfeld unter Einhaltung des Datenschutzes zur Verfügung gestellt.
=> **bleibt, zusätzlich intensivere Einbindung der App**
- Messestände in Randlage:
Die Platzierung und das Umfeld der Stände wird optimiert, die Angebotspreise dahingehend stärker ausdifferenziert. => **weitere Anpassungen an neue Programmplanung und weitere attraktive Stände**
- Sponsorenvorträge:
Die Planung sieht eine überschneidungsfreie Umsetzung zum Hauptprogramm vor sowie eine Durchführung in einem zentraleren und größeren Raum.
=> **bleibt, zusätzliche Möglichkeiten durch volle Integration des zweiten Veranstaltungstags**

Erdgeschoss: Planung 2025: Tag 1 und Tag 2



Ausstellerbereich Erdgeschoss:

Stand 1 „L“ (reserviert bis 9.1.25)

Stand 2 „L“ (gebucht)

Stand 3 „L“ (reserviert bis 9.1.25)

Stand 4 „L“ (gebucht)

Stand 5 „L“ (gebucht)

Stand 6 „L“ : (reserviert bis 9.1.25)

Stand 7 „S“ (gebucht)

Neu: Stände 8 (S, verfügbar am 15.5.) und

9 (S, gebucht) in „Iberico“,

Stand 10 (S) gebucht

Detailansicht und Abmessungen

Siehe Seite 22 f

Angebotspreise Siehe S. 18 f

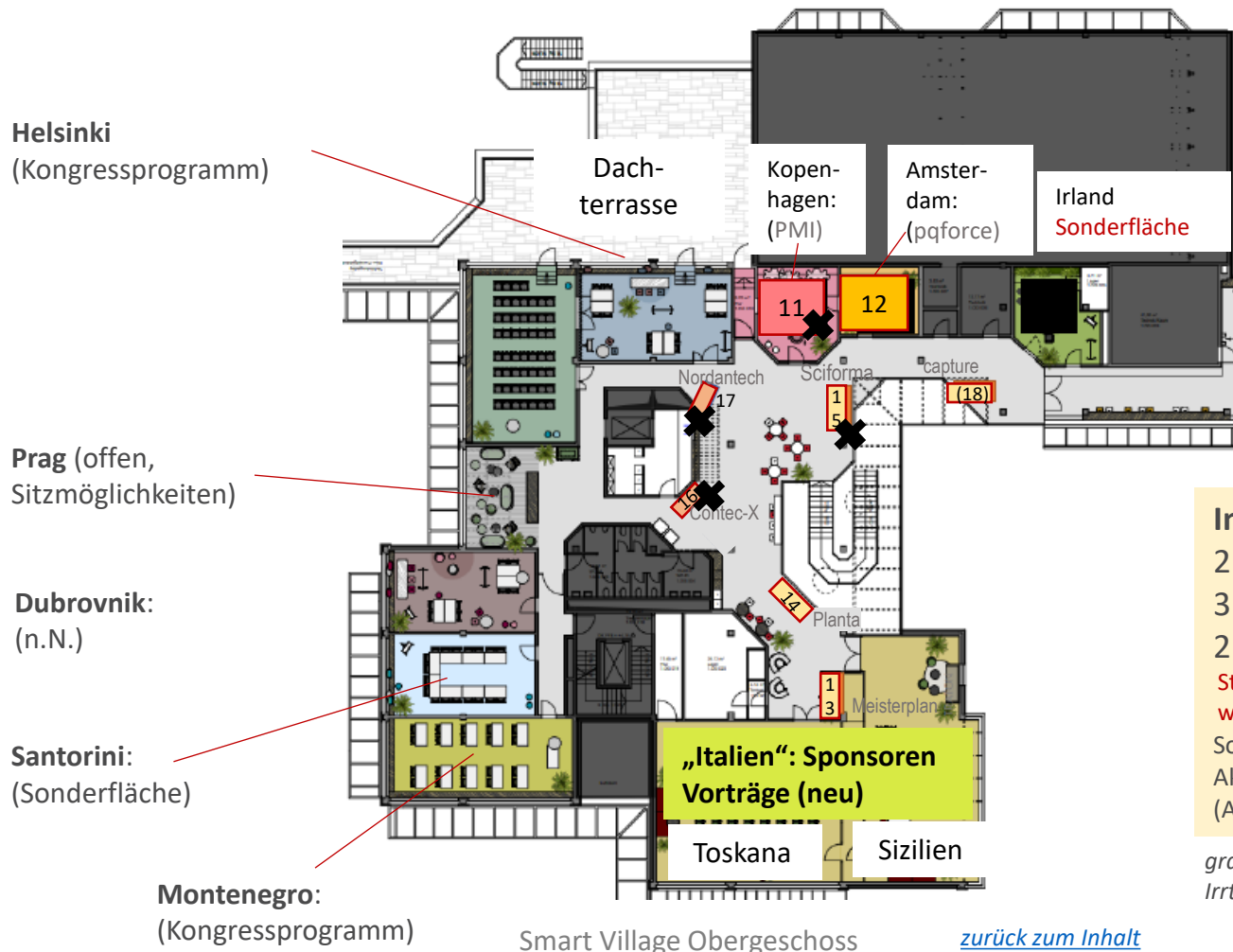
Insgesamt:	} 10 Stände im EG gebucht/reserviert/verfügbar:	
6 Stände „L“		6 / 3 / 1
4 Stände „S“		

Stand: 19.12.24., Vermarktungspause: Anfragen werden ab dem 9.1.25 beantwortet.

(weiße Hinweise): Nutzung/Aussteller **PMWelt 24**
Irrtümer und Änderungen vorbehalten



Obergeschoss: Planung 2025 Tag 2 (15.5.) Hauptveranstaltung



Ausstellerbereich Obergeschoss:

- 11: Raum Kopenhagen: gebucht
- 12: Raum Amsterdam: verfügbar
- 13: „S“ verfügbar
- 14: „S“ verfügbar
- 15: „S“ gebucht
- 16: „XS“ gebucht
- 17: „XS“ gebucht
- (18: „S“ auf Nachfrage verfügbar)

Standnummern siehe Plan und auf Seiten 15 / 22-23.
Angebotspreise Siehe S. 18ff

Insgesamt:

2 Räume,	} 7 Räume /Stände	
3 Stände „S“		Gebucht /reserviert/ frei verfügbar:
2 Stände „XS“.		

Stand: 19.12.24., Vermarktungspause: Anfragen werden wieder ab dem 9.1.25 beantwortet.
Sonderflächen: Garderobe, Sponsoren-Vorträge und Aktionsflächen während Get-Together (Abendveranstaltung)

grau / (in Klammern) Nutzung/Aussteller **PMWelt 24**
Irrtümer und Änderungen vorbehalten



Angebotsübersicht Sponsorings, Räume und Stände

Angebotspreise Sponsorings und große Stände	Abmessung / Fläche			Status / verfügbar	inkl. Tickets*	14.05.25	15.05.25	Kombi 2 Tage	Σ 2 T. inkl. Sponsoring*
	Etage	l x b (m)	qm						
Pakete Sponsoring / Verbandspartner (S.15f)				(2+2)	2	-	-	4.190	
Stand L # 1: reserviert bis 9.1.25	EG	5 x 3	15	1	2	3.100	6.920	8.995	13.185
Stand # 3 reserviert bis 9.1.25	EG	3,5 x 4	14	(1)	2	3.100	6.920	8.995	13.185
Stand L # 6 reserviert bis 9.1.25	EG	4 x 3,6	13	1	2	2.800	6.290	8.177	12.367
12 Raum Amsterdam frei verfügbar	OG		20	1	2	-	3.500	3.500	7.690
*) limitiert auf max., 6 aktuell nicht verfügbar. In Summe 4 Tickets pro Sponsor									

Angebotspreise kleine Stände	Abmessung / Fläche			Status / verfügbar	inkl. Tickets*	14.05.25	15.05.25	Kombi 2 Tage
	Etage	l x b (m)	qm					
Stand S # 8 (neu / Porto) am 15.5. verfügbar	EG	1,5 x 1,5	2,25	1	1	1.590	3.290	4.277
Stand S # 13: frei verfügbar	OG	1,5 x 1,5	2,25	(1)	1	-	3.455	-
Stand S # 14: frei verfügbar	OG	1,5 x 1,5	2,25	(1)	1		3.455	-

Die Reservierungen gelten bis 9.1.25, die Vermarktung pausiert bis zu diesem Datum.
 Gerne beantworten wir dann Ihre Fragen zum aktuellen Reservierungsstatus und Buchungswünsche

Stand: 19.12.24., Vermarktungspause: Anfragen und verbindliche Buchungswünsche werden ab dem 9.1.25 zeitnah beantwortet.



Sponsorenpakete für den großen Auftritt an beiden Tagen

Umfassende Integration in alle Marketing- Maßnahmen zur PMWelt, starke Präsenz auf dem Event! 1/2

- Exklusives Angebot für 4 Sponsoren und 2 Verbandspartner
- Vorbuchungsrecht und Vorzugsplatzierungen bei allen Maßnahmen und Zusatzangeboten!
- Logo auf der Startseite, in allen Promotion Newslettern, ausführliche Beschreibung auf der **PM Welt Website**
- Hervorgehobenes Logo im Veranstaltungsprogramm
- Logo auf Werbematerialien vor Ort: **Roll-Ups auf beiden Etagen, Hinweise- Aufkleber im Umfeld***
- Eine exklusive Native Ad in einem Promotion-Newsletter an alle ca. 47 Tausend Newsletter-Abonnenten des **projektmagazins**
- Eigene Kurzvorstellung im Rahmen der Eröffnung
- Logo auf Präsentationsfolien der Vorträge
- Hersteller-/Produktvortrag: **überschneidungsfrei zum Haupt-Programm***
- Sonderpreise für Eventbezogene Werbemaßnahmen auf projektmagazin.de





Sponsorenpakete für den großen Auftritt an beiden Tagen

Umfassende Integration in alle Marketing- Maßnahmen zur PMWelt, starke Präsenz auf dem Event! 2/2

Gestalten Sie Ihren eigenen Raum

- Räume: *Kopenhagen SK (28 qm), Amsterdam SA (20 qm Fläche) oder beliebiger Stand nach Verfügbarkeit*
- 2 zusätzliche Tickets (insgesamt 4)
- 25 % Rabatt auf weitere Tickets zum jeweils zutreffenden Preis
- Stromanschluss, WLAN
- *Ausstattung Räume und Stände nach Absprache**

Zusätzliche Präsenz auf der PMWelt

- Exklusive Auslage von Werbemitteln für Sponsoren im Eingangsbereich
- Platzierung eines Roll-Ups im Außenbereich
- Integration in Veranstaltungs-App: Logo Zusatzoptionen in Planung
- Logo auf den Namensschildern aller Teilnehmer
- **Neu:** optionale Zusatzangebote an beiden Veranstaltungstagen

Angebotspreis Sponsoring: 4.190 €
zuzüglich Kosten für Raum / Stand. Details siehe S. 17

Aktueller Status:

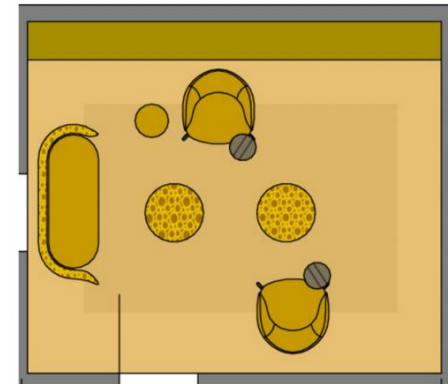
4 Angebote, 3 verkauft, 1 reserviert.
Bitte sprechen Sie uns bei Interesse an!

Stand: 19.12.24., Vermarktungspause: Anfragen werden ab dem 9.1.25 beantwortet.

* Unterschiedliche Grundausstattung der Räume.
Änderungen nach Absprache möglich.



Aussteller- / Sponsorenpakete: Raum Amsterdam (20 qm)



Ausstattung:

- Wi-Fi
- Whiteboard
- TV

Aufteilung:

- Stuhlkreis
- U-Form

Individuelle Konfiguration möglich

[Link smart-village... /amsterdam/](https://www.smart-village.com/amsterdam/)

verfügbar



Angebotspreis: 3.500 €

Bei Sponsoring zzgl.
Sponsoring Paket S. 16f
Alle Preise zzgl. MwSt.



Aussteller- / Sponsorenpakete: 6 große Stände im Erdgeschoss

2 verfügbar

Fläche und Ausstattung

- Ausstellungsflächen 8 - 15 m²
- inklusive 2 Eintrittskarten
- 25 % Rabatt auf weitere Eintrittskarten zum jeweils zutreffenden Preis
- Strom (Verteiler), WLAN-Zugang
- 2 Stehtische und Hocker*

Lagepläne und Abmessungen der Stände 1-6 siehe Folgeseite, Angebotspreise und aktuelle Verfügbarkeit siehe S.18 oder telefonisch.

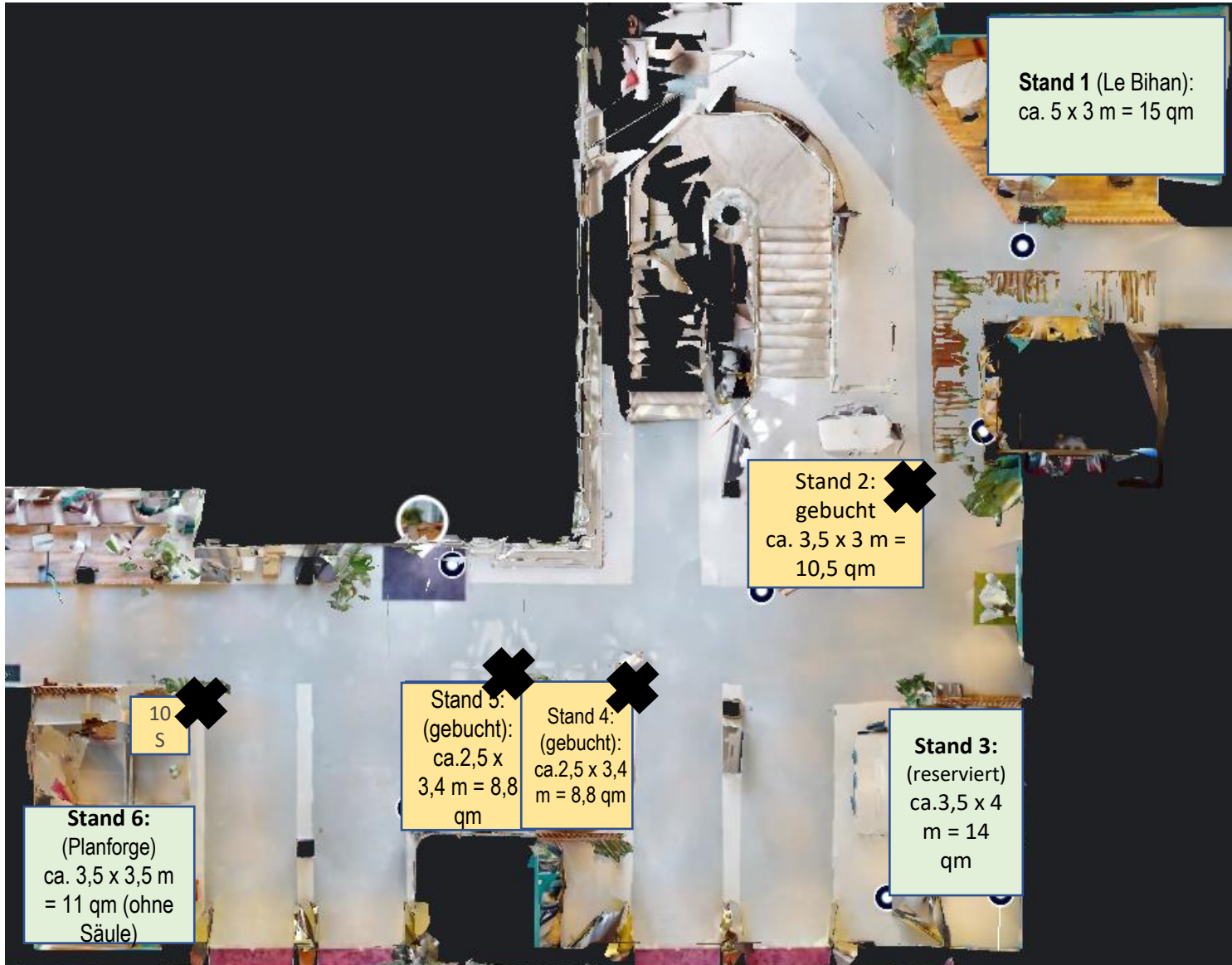
Stand 19.12.24. Ausstattung nach Absprache, ggf. Aufpreise auf Anfrage. Tickets so lange verfügbar. Änderungen vorbehalten Alle Preise zzgl. MwSt.

* Teilnehmerdaten zur Vorbereitung, kein Nutzungsrecht für direkte Ansprache

Kommunikation

- Logo und Kurzbeschreibung auf der **PMWelt** Website
- Social Media Post mit Kurzvorstellung
- Teilnehmerdaten im Vorfeld*
- Austausch der Daten und spätere Nutzung per App





Stand 1 (Le Bihan):
ca. 5 x 3 m = 15 qm

Stand 2:
gebucht
ca. 3,5 x 3 m =
10,5 qm

Stand 5:
(gebucht):
ca. 2,5 x
3,4 m = 8,8
qm

Stand 4:
(gebucht):
ca. 2,5 x 3,4
m = 8,8 qm

Stand 3:
(reserviert)
ca. 3,5 x 4
m = 14
qm

Stand 6:
(Planforge)
ca. 3,5 x 3,5 m
= 11 qm (ohne
Säule)

10
S

Gebuchte Stände

Stände 1,3 und 6
reserviert bis
9.1.25



Gebuchte Stände

„Amsterdam“ #
(12), Stände 13
und 14 frei
verfügbar

Räume für
Vorträge /
Workshops



Ausstellungspakete S: mit Einstiegspaketen mittendrin!

4 Angebote für beide Messtage, 3 weitere für den Haupttag 15.5.25

3 verfügbar

Fläche und Ausstattung

- 1,5 m² (1 x 1,5 m) Ausstellungsfläche: z.B. Tisch / Roll-Up / Standfläche für zwei Aussteller inkl. 1 Stehtisch, 1 Hocker
- inklusive 1 Eintrittskarte
- Sonderkonditionen für ein weiteres Aussteller Ticket nach Absprache*
- Stromanschluss
- Wlan-Zugang

Kommunikation

- Logo und **Kurzbeschreibung auf der Tagungswebsite**
- **Ein Social Media Post mit Kurzvorstellung**
- **Teilnehmerdaten im Vorfeld***

Angebotspreise 15.5. 3.290 - 3.760 €

Alle Angebotspreise siehe Seite 24

Platzierung der Stände siehe Seiten 13-14

* weitere Tickets mit 15 % Ermäßigung, gültig so lange verfügbar



neue Angebotsbestandteile 2024

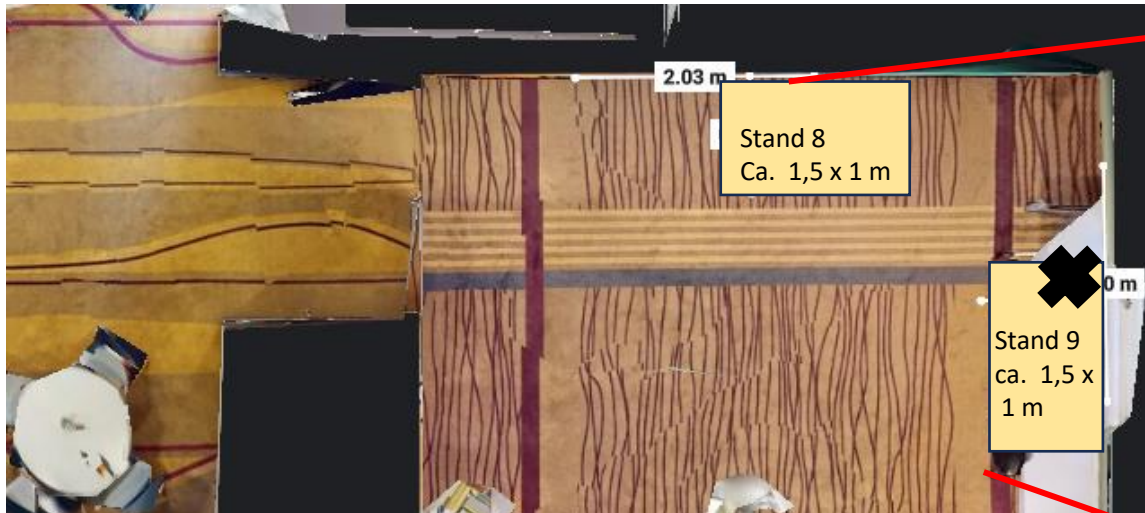
Aktuelle Verfügbarkeit siehe Seite 23

Änderungen und Zwischenverkauf vorbehalten.

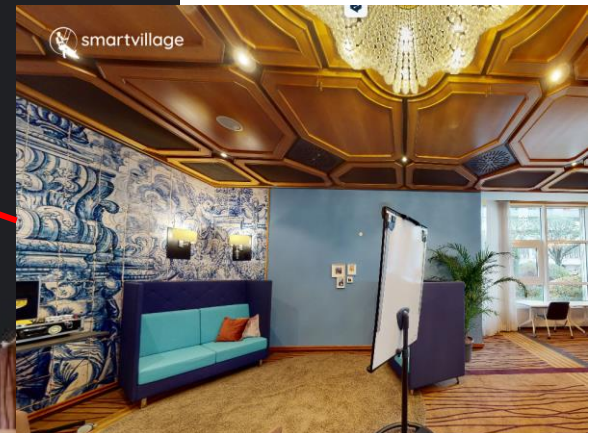


2 neue Aussteller Stände in „Porto“

(hinterer Winkel von „Iberico“) smartvillage.com/muenchen/bogenhausen/



*Draufsicht
Linke Wand (Keramik)
(Stand 8) am 15.5. verfügbar*



*Draufsicht Wand
ggü. Tür (Stand 9)
gebucht*



Interessiert? Wir freuen uns, von Ihnen zu hören!



Bernhard Reinisch

Key Account Manager
Mediaberatung

Tel. +49 (0) 89 2420 798-9
Mob. +49 (0) 163 7408 351

br@projektmagazin.de

[Termin für eine unverbindliche
Beratung vereinbaren](#)



Andrea Weber

Sales Assistant
Mediaberatung

Tel. +49 (0) 89 2420 798-0
Mob. +49 (0) 157 8552 4220

aw@projektmagazin.de

Die Vermarktung pausiert über die Feiertage.
Gerne stehen wir ab dem 9.1.25 für eine
unverbindliche Beratung zur Verfügung und
beantworten Ihre Anfragen per Mail.

Wir wünschen Ihnen Frohe Weihnachten und
einen guten Rutsch ins neue Jahr!