

# itd SIM

## Ihre Anforderungen stehen an erster Stelle

Mit itd SIM (Secure Implementation Method) stellen wir sicher, dass Ihre individuellen Anforderungen und Wünsche bei der Einführung von Clarity PPM umgesetzt werden. Wir beschleunigen den Implementierungsprozess und erhöhen die Verlässlichkeit, sodass Sie bereits nach kurzer Zeit produktiv mit dem neuen System arbeiten.



**Iterative Entwicklung  
und Auslieferungszyklen**



**Flexibel und  
individuell anpassbar**



**Hohe User-Akzeptanz**



**Nutzenmaximierung**



**Enge Zusammenarbeit  
und Kommunikation**

# Iterative Prozesse sichern maximale Flexibilität

Durch die iterative Vorgehensweise bei itd SIM stellen wir sicher, dass Sie Ihr Feedback immer wieder einbringen können und am Ende des Prozesses das für Sie passende Ergebnis steht. Gleichzeitig ermöglichen die kurzen Entwicklungszyklen eine schnelle Auslieferung. So haben Sie direkten Einfluss auf den Ablauf des Projekts und maximale Transparenz bei Aufwand und Kosten.

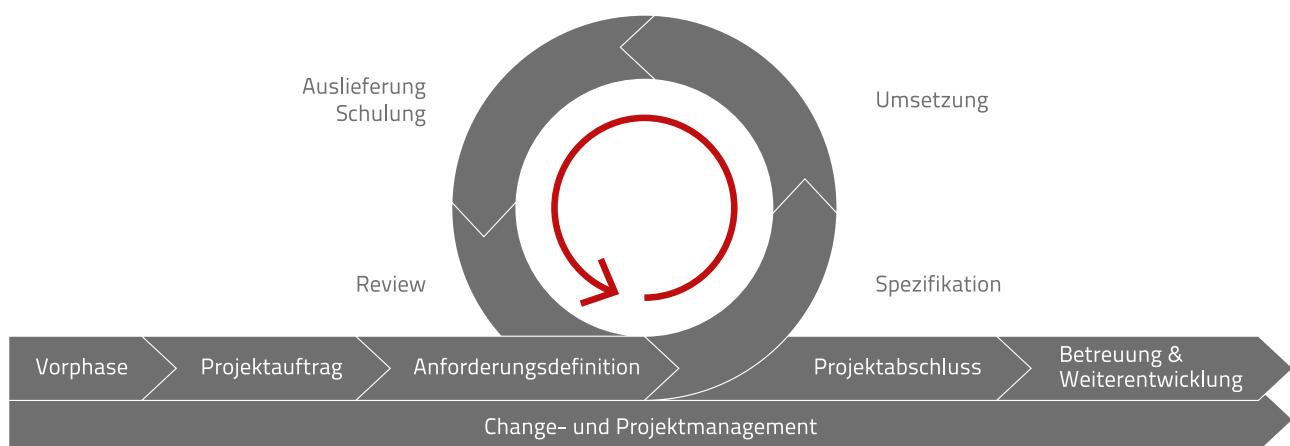
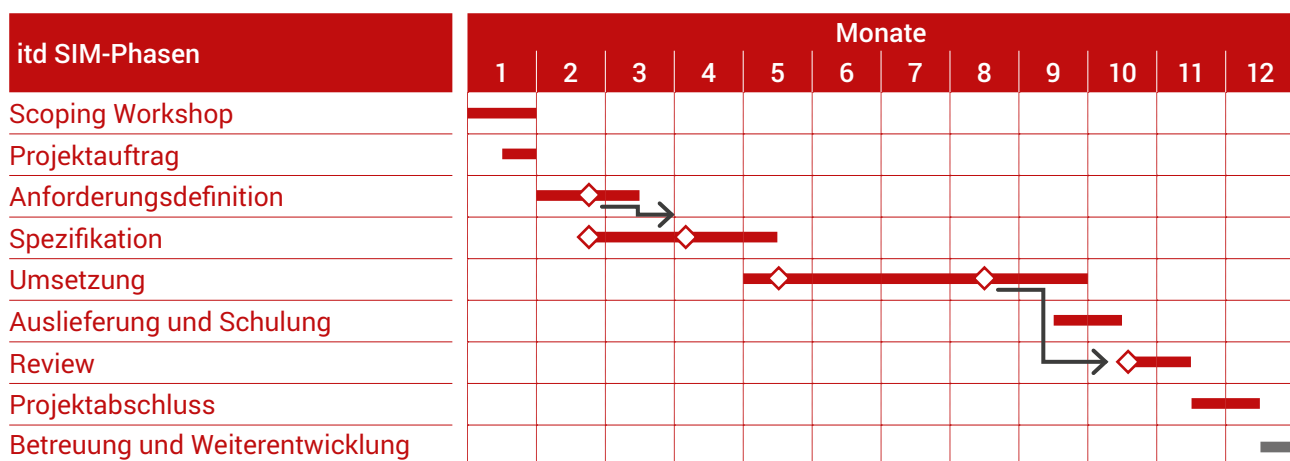


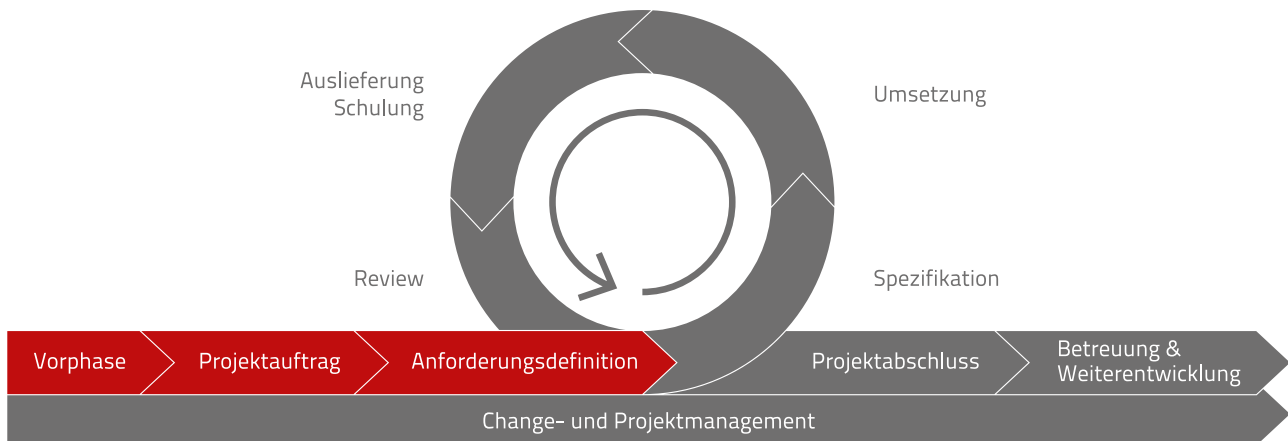
Abbildung: Projektvorgehen nach itd SIM

Die Einführung von Clarity PPM ist mit itd SIM oft schon nach elf Monaten abgeschlossen. Die Dauer Ihres Implementierungsprojekts hängt jedoch auch von den individuellen Anforderungen ab, die Sie an Ihr System haben.



# Diese Schritte bringen Sie ans Ziel

Die Methode itd SIM sieht folgende Schritte für eine erfolgreiche Einführung von Clarity PPM vor.



## Scoping Workshop

Zu allererst möchten wir Ihre Ziele für die PPM-Einführung sowie Ihr Umfeld und Ihre Rahmenbedingungen verstehen. Daher führen wir in der Vorphase des Projekts einen gemeinsamen Scoping Workshop durch. Wir erforschen dabei, wie gut Ihre Anforderungen und die Software zueinander passen, und können erstmals einen Fahrplan für Ihren Clarity PPM-Prototypen umreißen.

## Projektauftrag

Nachdem wir Ihre Anforderungen kennengelernt haben, legen wir in einem gemeinsam erstellten Projektauftrag die Rahmenbedingungen fest, unter denen die Einführung von Clarity PPM stattfindet. Dies sorgt dafür, dass Erwartungen von beiden Seiten bekannt und klar formuliert sind, sodass wir uns während des gesamten Projektverlaufs darauf verlassen können.

## Anforderungsdefinition

In dieser ersten Projektphase werden alle fachlichen und technischen Anforderungen an Clarity festgelegt. Wir konkretisieren mit Ihnen, welche Funktionalität mit welcher Priorität implementiert werden soll. Die Summe aller Anforderungen legt somit den Rahmen für das Projekt fest. Abschließend werden die Anforderungen im so genannten Backlog dokumentiert und vor jeder Projektphase neu bewertet.

# Wiederkehrende Releasezyklen



## Spezifikation

In Form von Detailworkshops besprechen und beschließen wir die Umsetzungsansätze. Die Gegenüberstellung von Arbeitsweisen sowie die Definition von Prozessen und weiteren Funktionalitäten sind wesentliche Inhalte der Workshops. Dazu zählen die Erstellung einer kurzen Dokumentation in Form von „User Stories“ für alle Funktionalitäten, die Festlegung von Testfällen für alle umzusetzenden Funktionalitäten sowie die Erzeugung einer detaillierten Spezifikation für komplexe und mit anderen Teams abzustimmende Inhalte wie z.B. Schnittstellen.

## Umsetzung

Nach der fachlichen und technischen Anforderungsspezifikation erfolgt die Umsetzung der zuvor festgelegten Leistungen, bei der wir Sie aktiv einbeziehen. Als Ergebnis liefern wir Ihnen vollständige Softwarepakete, die installiert werden können.

## Auslieferung und Schulung

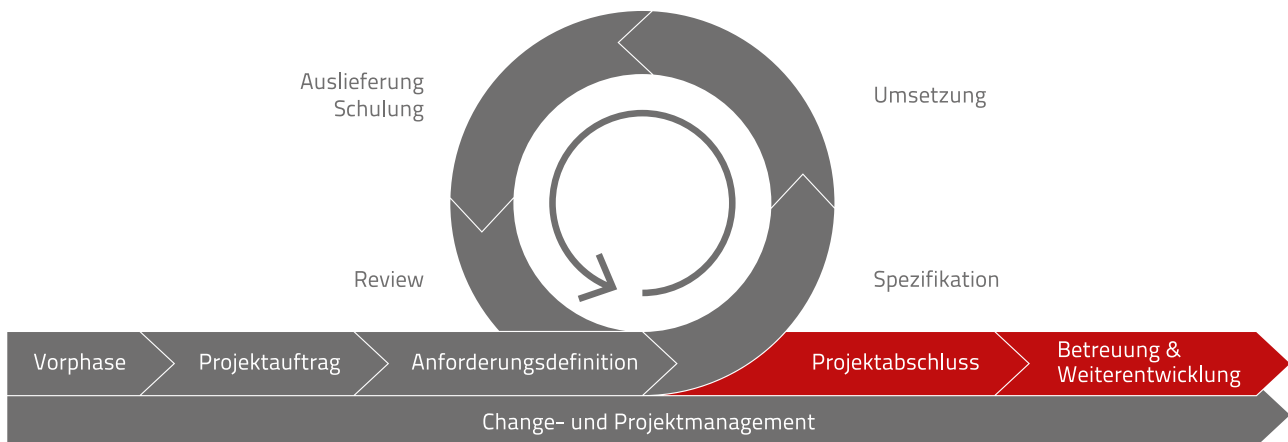
Wir installieren die Softwarepakete für Sie, importieren Datenbestände und nehmen Schnittstellen zu anderen operativen Systemen in Betrieb. Dadurch können Sie erste Erfahrungen in Clarity PPM sammeln und wir erhalten in einem frühen Projektstadium wichtiges Feedback von Ihnen, welche neuen oder angepassten Anforderungen in den nächsten Iterationen umgesetzt werden sollen.

Außerdem schulen wir Ihre Administratoren und Key User aus den Fachbereichen. Diese erhalten eine fundierte Einweisung in die Funktionen und Abläufe des ausgelieferten Softwarepakets.

## Review

Am Ende einer Phase unterziehen wir die umgesetzten Anforderungen einer kritischen Betrachtung. Dabei wird die Realisierung der definierten Leistungen und Erfüllung der Erwartungen überprüft. Die Anforderungen können angepasst und auf Basis der Erfahrungen mit den umgesetzten Anforderungen neu bewertet und priorisiert werden. Zudem besteht in diesem Abschnitt die Möglichkeit, neue Anforderungen hinzuzunehmen.

# Die Abschlussphase



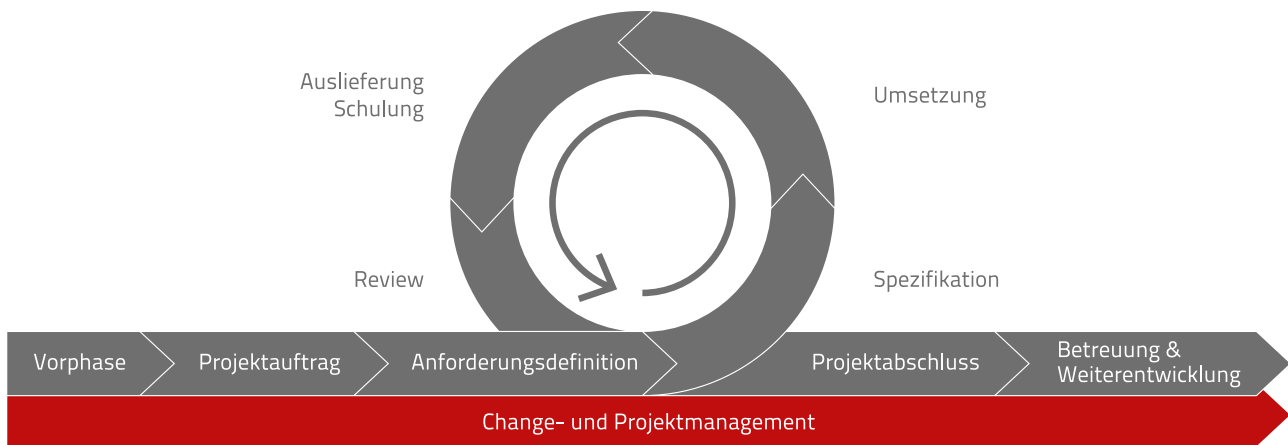
## Projektabschluss

Im Projektabschluss dokumentieren wir die Ergebnisse des Projekts und sichern das gemeinsam erarbeitete Wissen. Hierzu werden die Erreichung der Ziele und die Erfahrungen im Projektverlauf analysiert, festgehalten und in einem Projektabschluss-Meeting besprochen.

## Betreuung und Weiterentwicklung

Selbstverständlich lassen wir Sie nach der erfolgreichen Einführung nicht alleine. Wir bleiben weiterhin Ihr Partner und unterstützen Sie dabei, Ihr PPM auszubauen. Mit individuellen Weiterentwicklungen, Schulungen und unserem Support stehen wir immer an Ihrer Seite.

# Über den gesamten Prozess



## Change- und Projektmanagement

Während des gesamten Einführungsprojekts steuert unser Projektmanager das Projekt in enger Abstimmung mit Ihrem internen Projektleiter. Um den Erfolg von Clarity PPM in Ihrem Unternehmen langfristig zu sichern und für Akzeptanz bei Ihren Mitarbeitern zu sorgen, unterstützt unser Projektleiter Sie auch aktiv im Change Management-Prozess.

# Erfahren Sie mehr über Clarity PPM

Ich bin Felix Zwießele, Leiter Vertrieb PPM. Kontaktieren Sie mich, wenn Sie mehr über die Funktionalitäten von Clarity PPM wissen und live einen Blick in das System werfen möchten. Lassen Sie uns eine Websession vereinbaren, bei der wir uns gemeinsam anschauen, wie Ihre Anforderungen und das Tool zusammenpassen.



## Felix Zwießele

---

Leiter Vertrieb PPM  
ppm@itdesign.de

---

itdesign GmbH  
Friedrichstraße 12  
72072 Tübingen  
Deutschland  
Tel.: +49 7071 3667-60  
Fax: +49 7071 3667-89  
info@itdesign.de  
itdesign.de

---

Kontaktieren Sie mich.  
Ich freue mich auf Ihre Fragen.

↗ ppm@itdesign.de

# Der beste Partner für Ihr PPM

Bei itdesign dreht sich alles um Software für Projekt- und Portfoliomanagement (PPM). Seit über 15 Jahren stehen wir unseren Kunden beratend zur Seite, entwickeln die passenden Lösungen und setzen Ihre Anforderungen um. Damit bieten wir Ihnen das Gesamtpaket aus langjähriger Expertise, herausragender Leistung und echter Partnerschaft.

---

## Alle Leistungen aus einer Hand für Ihre erfolgreichen Projekte

### Aktive Beratung



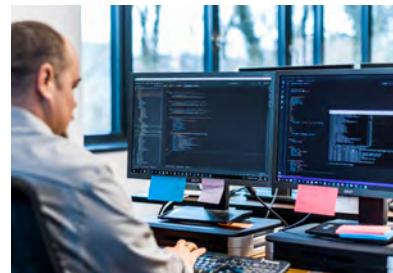
Steuern Sie Ihre Projekte, Ressourcen und Portfolios richtig, damit Sie den größtmöglichen Nutzen erzielen. Wir unterstützen Sie dabei mit Methodik und Best Practice-Erfahrung.

### Erstklassige Software



Wir wollen, dass unsere Kunden Ihre Projekte erfolgreich umsetzen. Dafür bauen wir als Tier 1 Partner des Herstellers auf Clarity PPM mit seinem umfangreichen Funktionsspektrum.

### Technische Umsetzung



Damit Sie schnell und reibungslos mit Clarity PPM arbeiten können, bieten wir die richtigen Services. Von der Einführung über individuelle Anpassung bis hin zum Hosting und Support.

---

Jetzt mehr über Ihre Vorteile mit Clarity PPM und itdesign erfahren.

[➔ ppm.itdesign.de](https://ppm.itdesign.de)