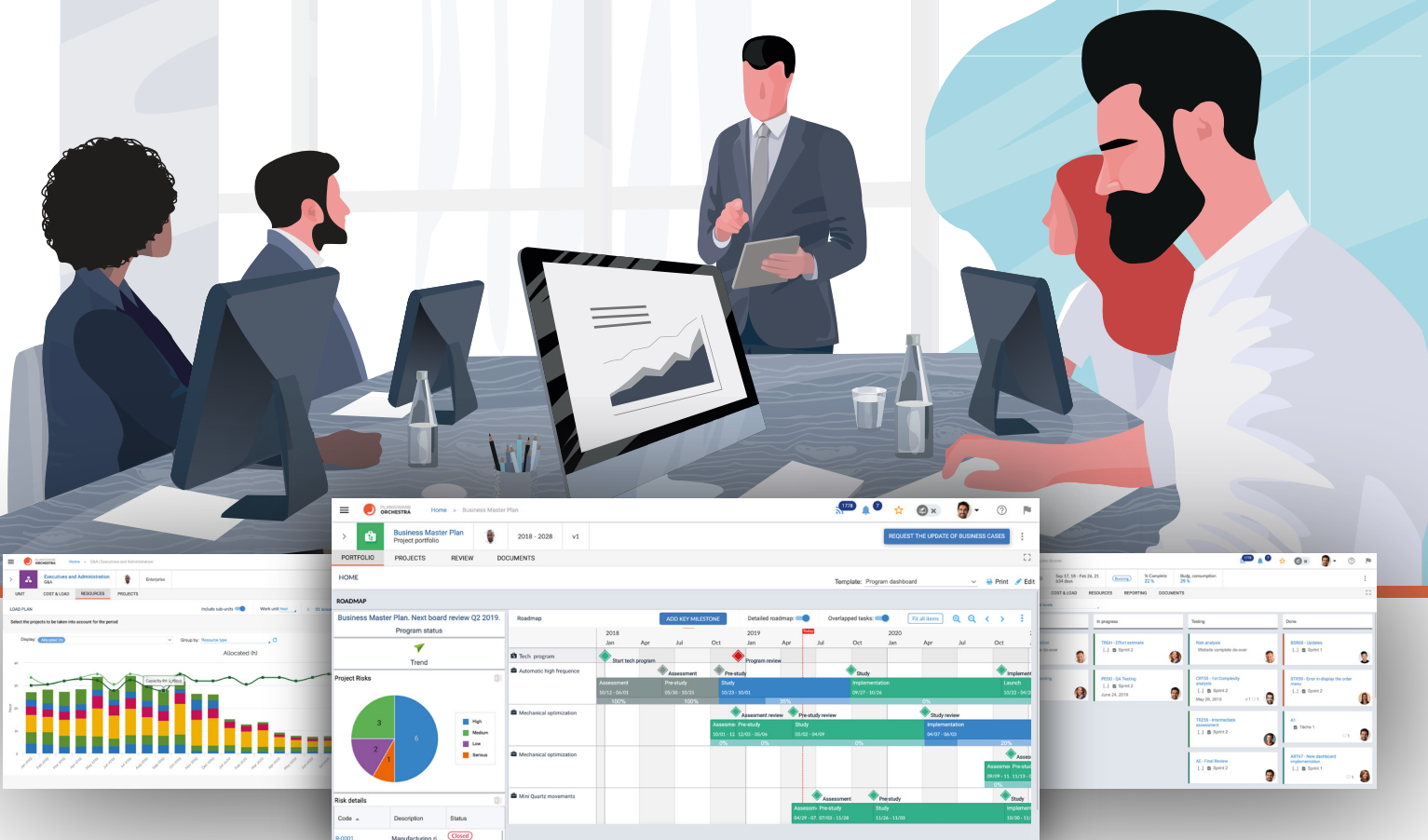




PLANISWARE
ORCHESTRA

IST IHR PROJEKT- PORTFOLIO AUF DIE STRATEGIE DES UNTERNEHMENS ABGESTIMMT?



PLANISWARE ORCHESTRA-PRODUKTÜBERSICHT



Mit Planisware Orchestra haben Sie alle benötigten Werkzeuge zur Planung, Umsetzung und Verfolgung des Projektportfolios in einem Tool vereint. Der Zugriff sämtlicher Projektbeteiligten auf die Cloud-Plattform bietet neben umfassenden Funktionalitäten für ein durchgängiges Projektportfolio-Management auch viele Möglichkeiten der Interaktion.

Der Einstieg in Planisware Orchestra ist einfach und intuitiv – vom Projektmanagement-Anfänger bis zum -Experten. Somit ist gewährleistet, dass die in Echtzeit vorliegenden Daten von allen gepflegt und analysiert werden können. Dank der langjährigen Erfahrung von Planisware profitieren Sie von einem professionellen und schnellen Roll-out und können so direkt erfolgreich Ihre Projekte in Planisware Orchestra umsetzen.

Schlagen Sie eine Brücke zwischen Strategie, Finanzen und Projektumsetzung



"Der Aufwand für Berichte und Entscheidungsfindung hat sich in der gesamten IT-Abteilung halbiert"

FM LOGISTIC
Laurent Kirschwing
Project manager

Schaffen Sie Transparenz. Beziehen Sie alle Stakeholder ein. Führen Sie Ihre Projekte zum Erfolg!



Schnellere Auswertungen

Erstellen Sie im Handumdrehen konsolidierte Statusberichte auf Basis verlässlicher Daten und erhalten Sie so einen umfassenden Überblick über die Projekt-KPIs in Echtzeit.



Besserer Informationsaustausch

Binden Sie sämtliche Projektbeteiligte in eine einzige, einfach zu bedienende Plattform ein und stellen Sie durch die zentralisierte Zusammenarbeit den Projekterfolg sicher.



Zielgerichtete Projektauswahl

Bringen Sie Ihre Projekte und strategischen Ziele in Einklang und verfolgen Sie somit nur die erfolgsversprechendsten Projekte.



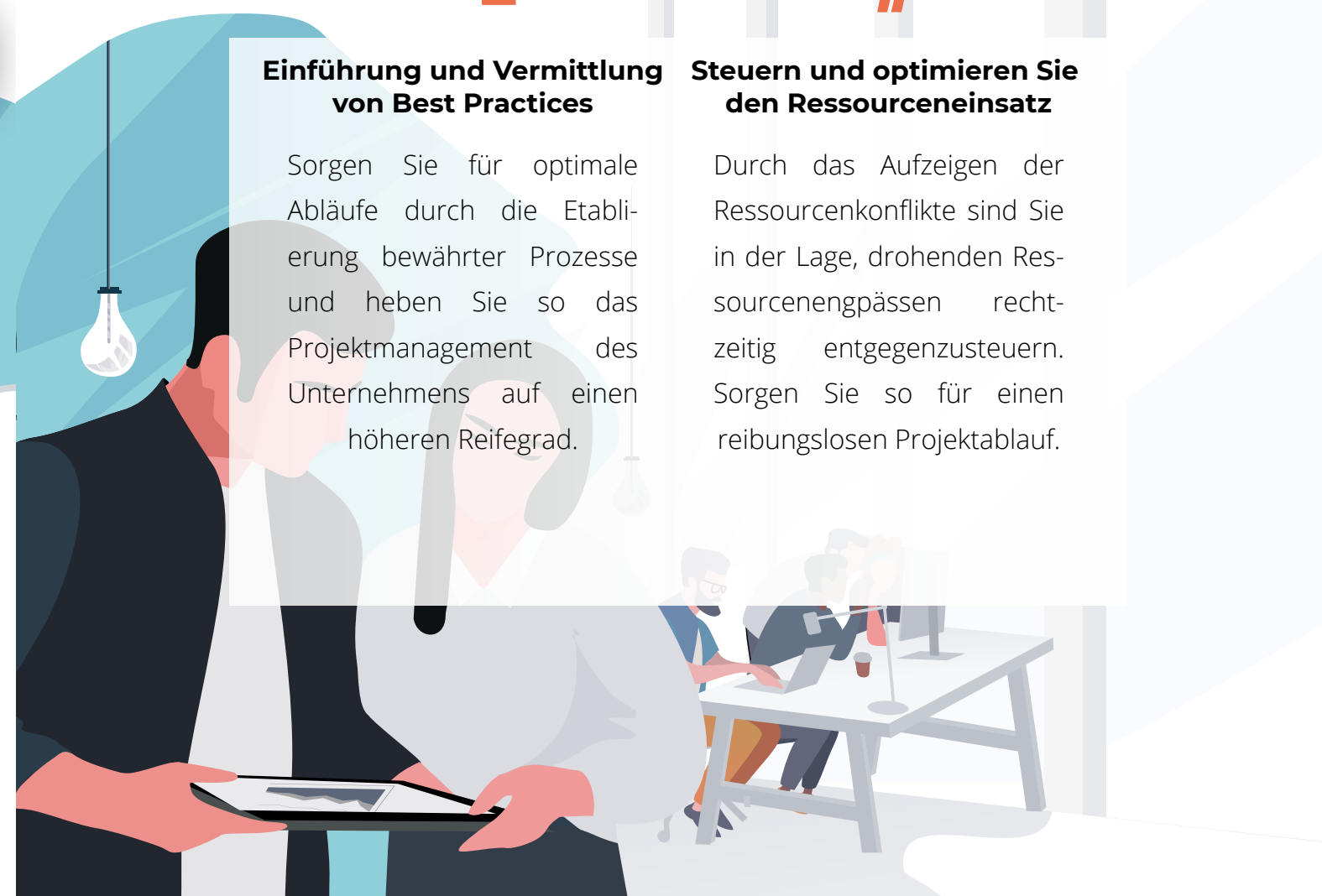
Einführung und Vermittlung von Best Practices

Sorgen Sie für optimale Abläufe durch die Etablierung bewährter Prozesse und heben Sie so das Projektmanagement des Unternehmens auf einen höheren Reifegrad.

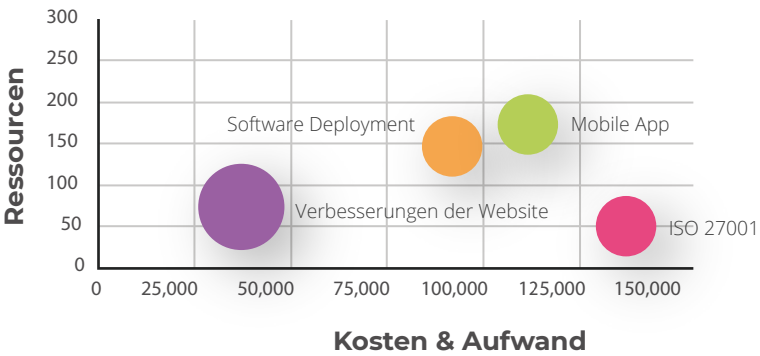


Steuern und optimieren Sie den Ressourceneinsatz

Durch das Aufzeigen der Ressourcenkonflikte sind Sie in der Lage, drohenden Ressourcenengpässen rechtzeitig entgegenzusteuern. Sorgen Sie so für einen reibungslosen Projektablauf.



Ideenmanagement



Sammeln Sie Ideen und organisieren Sie diese zentral. Bewerten Sie die einzelnen Ideen anhand definierter Analyse Kriterien, um Kosten und Nutzen aufzuzeigen und erkennen Sie so die Hindernisse und Herausforderungen der einzelnen Ideen.

Der Informationsaustausch erfolgt für alle Projektbeteiligten zentral im Tool. Über den gemeinsamen Zugriff auf Daten und Dokumente sowie das Nachverfolgen der Benutzer-Interaktionen entsteht eine weitestgehend homogene Erkenntnisgrundlage für die zu treffenden Entscheidungen im Projektverlauf.

Kollaborativ Arbeiten

Benachrichtigungen

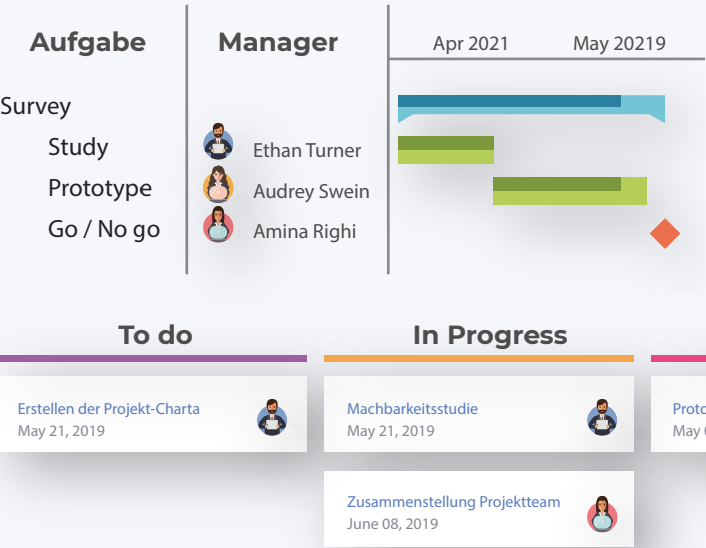
Bernd Huber vor 3 Wochen
Unser Team ist überlastet. Wir brauchen mehr Entwickler!

Anja Steger vor 3 Wochen
Ok, ich werde mich mit Steven abstimmen.

Bernd Huber vor 2 Monaten
Kleine Verzögerung des zweiten Sprints. Wir brauchen ein paar Tage mehr.

Steven Rillo vor 2 Monaten
Ja! Ich habe die Folgenabschätzung überprüft.

Hybride Planung



Erstellen Sie Projekte anhand hinterlegter Vorlagen, arbeiten Sie die Arbeitspakete aus und verknüpfen Sie dabei die Ansätze des agilen mit den Ansätzen des klassischen Projektmanagements.

Eine gute Übersicht bieten Dashboards mit visuellen Indikatoren. Aus den Dashboards können Sie so auf einen Blick die automatisch konsolidierten Schlüssel-indikatoren des Projekts ablesen und die vom Team zusammengetragenen Informationen einsehen.

Projektfortschritt

Statusbericht 11. Januar 2021

Projektzustand

87%

Plan

94%

Ist

% Fortschrittsgrad

Termine

Kosten

Statusindikatore

Trend

Rückmeldung

Wichtigste Punkte
Die Kollegen aus denver kontten uns bei der Migration der Daten unterstützen

Nächste Schritte
Projekt abschliessen

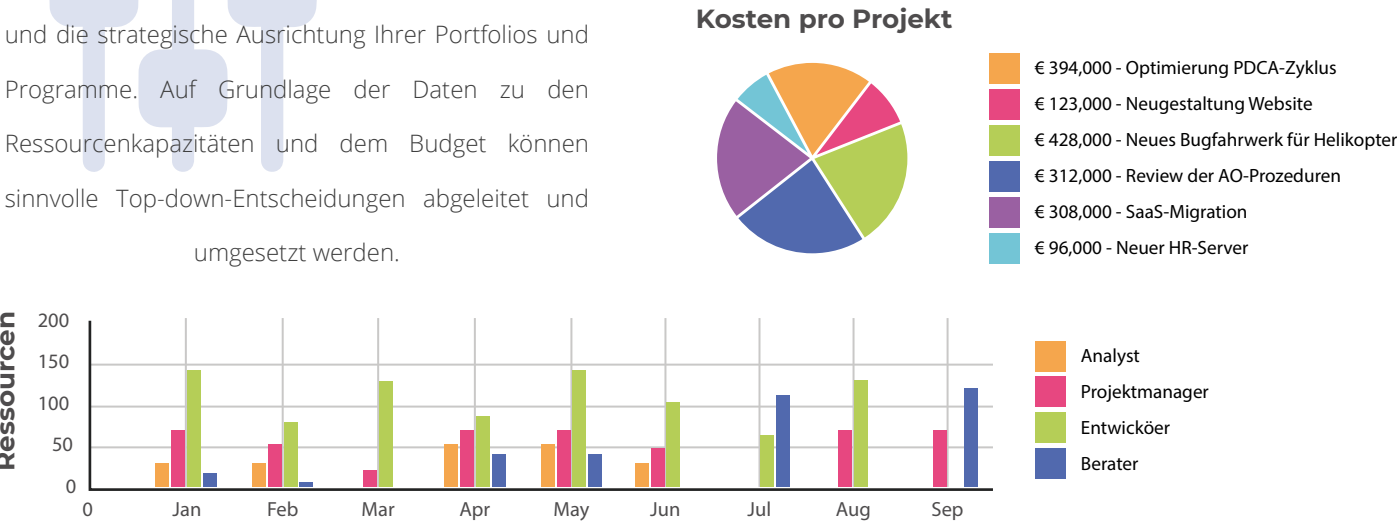
Ressourcen- und Kostenmanagement

Resource	Verfügbarkeit	2021		
		1 Quatal	2. Quatal	3. Quatal
Ethan Turner	25%	65.8 d	64.7 d	63.9 d
Audrey Swein	58%	33.5 d	34.5 d	104.2 d
Amina Righi	57%	66.8 d	45.3 d	48.7 d

Planen Sie Aufwände und Kosten effizienter, indem Sie auf die relevanten Daten im System zurückgreifen. Stellen Sie die Bedarfe den Verfügbarkeiten gegenüber und sorgen Sie für optimale Ressourcen- und Finanzmitteleinsatz.

Behalten Sie den Überblick über den Gesamtfortschritt und die strategische Ausrichtung Ihrer Portfolios und Programme. Auf Grundlage der Daten zu den Ressourcenkapazitäten und dem Budget können sinnvolle Top-down-Entscheidungen abgeleitet und umgesetzt werden.

Portfoliomanagement



Passen Sie Orchestra an Ihre Bedürfnisse an. Setzen Sie auf Best Practices.

Der Hersteller Planisware kann auf mehr als 20 sehr erfolgreiche Geschäftsjahre mit vielen namhaften Kunden zurückblicken. Dieser Erfahrungsschatz, der mit dem wachsenden Kundenstamm kontinuierlich erweitert wurde, fließt direkt in das Tool und die Kundenprojekte ein.

Darüber hinaus bietet Planisware Orchestra eine Reihe von Konfigurationsmöglichkeiten, die auf die spezifischen Anforderungen jedes Unternehmens wie auch auf die Bedürfnisse der unterschiedlichen Benutzer abgestimmt werden können.



Planisware Orchestra ist der Dreh- und Angelpunkt Ihres Informationssystems.



Wir machen Sie stark für das Projektmanagement

Die Mitarbeiter unserer weltweiten Teams verfügen über die notwendige Expertise, um Planisware Orchestra erfolgreich einzurichten und im laufenden Betrieb zu unterstützen. Zu diesem umfassenden Service zählen die Konfiguration, die Implementierung, Schulungen und Beratung.

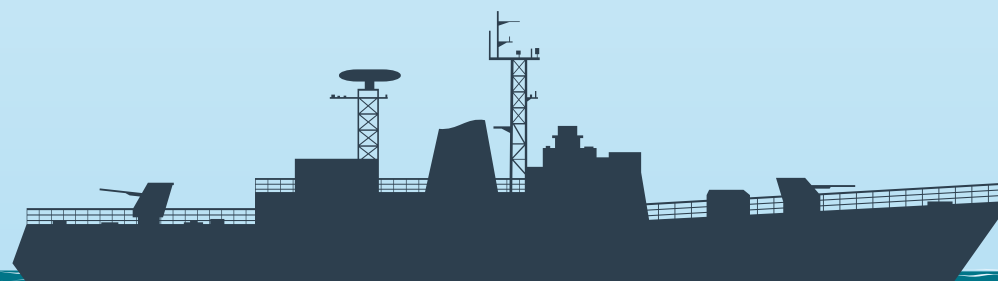
Ein Netzwerk zertifizierter Planisware-Experten unterstützt beim Änderungsmanagement, dem weltweiten Tooleinsatz und der Systemintegration.

Wir stellen eine Plattform bereit, auf der Kunden verschiedene Inhalte abrufen können, wie etwa Fallbeispiele und Whitepaper sowie Terminkalender für verschiedene Veranstaltungen wie Workshops, Best-Practices-Events und die Planisware-Kundentage.



„Planisware Orchestra liegt preislich deutlich unter den marktüblichen Angeboten, bietet jedoch eine leistungsstarke, mit umfangreichen Funktionalitäten ausgestattete Lösung, die uns klaren Mehrwert verschafft und zwar in Bezug auf die **Benutzerakzeptanz, die Qualität unserer Zusammenarbeit und die Effizienz unserer Projektsteuerung**“

Shannon Covington
IT Solutions/PMO Manager



Bereits 300+ Kunden und über 40.000 Benutzer schenken Planisware Orchestra ihr Vertrauen. Sie auch?



Rasche Benutzerakzeptanz

„Planisware Orchestra ermöglicht eine reibungslose, effiziente Koordination der Projektteams über die verschiedenen Abteilungen und Standorte hinweg. Die richtigen Informationen zur richtigen Zeit sind somit gewährleistet!“

Manuel Julvez
Transversal IT Manager



Mehr Rentabilität durch Transparenz

„Die global verteilten Teams der Bereiche Engineering und F&E der Essilor-Gruppe verfügen mit Planisware Orchestra über eine zentrale Informationsgrundlage, die ihnen einen 360-Grad-Blick auf den gesamten Lebenszyklus der F&E-Projekte gewährt.“

Vincent Godot
PMO Manager



Anpassbarkeit an spezifischen Projektmanagement-Prozesse

„Wir haben uns aus mehreren wichtigen Gründen für Planisware Orchestra als PPM-Lösung entschieden: Stage-Gate, Kombination von Agile- und Wasserfall-Ansätzen, leichte Handhabung und nicht zuletzt der Gesamteindruck der Software. Darüber hinaus unterstützt das Lizenzmodell eine einfache und erschwingliche Berichterstellung und -auswertung.“

Hugo Lavoie
Business Analyst

Betriebsmodell

SaaS

Planisware Orchestra wird auf Servern gehostet, die von Planisware selbst verwaltet werden und auch im Besitz von Planisware sind (Privat-Cloud, zertifiziert nach ISO 27001, SOC 2-Bericht nach Typ 2). Dabei gehen unsere Leistungen über die üblichen Industriestandards hinaus – sowohl in Bezug auf Sicherheit als auch hinsichtlich der Serviceverfügbarkeit. Der Zugriff auf Orchestra erfolgt über einen herkömmlichen Browser wie Chrome, Firefox und Edge.

Produktfunktionalitäten

Team-Zusammenarbeit

- Personalisiertes Startseitenportal
- Aufgabenpläne, Alarme, Kommentare
- Dokumente als Dateianhänge
- Profile und Zugriffsrechte
- Grafikeditor für Dashboards
- Editor für Ad-hoc-Berichte

Anforderungsmanagement

- Formulare für die Beschreibung von Anforderungen
- Verwaltung des Lebenszyklus von Anforderungen
- Bewertungen und Priorisierungen auf der Grundlage von Fragebögen mit vorderfinierten Antworten
- Erstellen von Anforderungsszenarien und Vergleich deren Ausführungen
- Erstellen von Projekten und Aktivitäten direkt aus Anforderungen (PSP-Elemente und Vorgänge)

Projektmanagement

- Erstellen von Projekten anhand von Vorlagen
- Projekttypabhängige Methoden
- Kostenmanagement in Personentagen und Währungen
- Einsatzpläne mit Kosten und Aufwänden
- Balkendiagramm-Planung (Gantt) mit kritischem Pfad und Unterstützung von Simulationen
- Projektübergreifende Anordnungsbeziehungen
- Baseline Management
- Projektabhängige oder workflowabhängige Verwaltung von Zugriffsrechten
- Projektabhängige Definition von Indikatoren
- Fortschrittsgrad und Budgetverbrauch
- Festlegung der Projektbeteiligten und der Aktivitätsverantwortlichen
- Terminsynchronisation mit MS-Project
- Kollaborative Fortschrittsverfolgung
- Anlegen eines Berichtsarchivs
- Hybride Planung: Kombination von Wasserfall-methode und agiler Methode (Kanban Boards)

Ressourcenmanagement

- Verwalten der Ressourcen nach Typ, Fachbereich, beruflicher Tätigkeit und Qualifikation
- Allgemeine und spezifische Kostensätze
- Überblick über die tatsächliche Ressourcen-verfügbarkeit (Arbeitszeiten, Ausfälle, nicht projekt-bezogene Aufwände)
- Userspezifisches Dashboard mit Zuteilungs-planung
- Zuteilen generischer und benannter Ressourcen
- Zuteilen auf Projekt-, Team- und Portfolioebene
- Verwalten der Auslastung der Ressourcen
- Automatische Überlastungsalarme
- Einfaches Anpassen von Zuteilungen bei sich ändernden Anforderungen oder Überlastungen
- Verwalten von Zeiterfassungsbögen der Benutzer
- Integration der geleisteten Aufwände und Kosten mit automatischer Fortschrittsaktualisierung

Portfoliomanagement

- Erstellen einer unbegrenzten Anzahl von Portfolios (zur Auswertung und Entscheidungsfindung)
- Kriterienbasierte Kategorisierung des Portfolios
- Zuweisen mehrjähriger Budgets (Finanz- und Aufwandsbudgets)
- Erstellen und Vergleichen von Portfolioszenarien im Sinne der Portfoliooptimierung
- Bewerten und Validieren von Projekt Business Cases
- Dashboards zur Auswertung der Portfolios
- Auswerten von Bewertungsindikatoren

Konfiguration

- Einfaches Konfigurieren von Formularen, Menüs, neuen Objekten, Berichten, Workflows und mehr mit Orchestra Designer
- Verwalten einer beliebigen Anzahl von Freitext-feldern, Formeln, Filtern und neuen Objekten
- Erstellen und Verwalten neuer Objekte und Daten-klassen
- Automatisierte E-Mail-Alarme (Auslöseschwellwerte)
- Archivieren von Projektdaten
- Verwalten der Projekt -, Organisations - und Portfolio-Startseiten (Dashboards)
- Einfaches Anpassen der Benutzeroberfläche mithilfe von Formularen und Berichten
- Implementieren von Standard-Konnektoren für das Importieren und Exportieren von Daten externer Quellen (wie Finanz-, Personal-, IT-Service- und Agile-Management-Tools)

Dokumentenverwaltung

- Strukturiertes Dokumentenarchiv
- Filterung mit Schlüsselwörtern und Tags
- Bereitstellen und Herunterladen von Dokumenten
- Unterstützung sämtlicher Formate (Microsoft Office sowie Apache OpenOffice)
- Definieren der Zugriffsrechte (Schreib- oder Lesezugriff), Einchecken/Auschecken und Versionierung
- Anhängen von Dokumenten (und anderen Dateien) an sämtliche Objekte (wie Projekt, Anforderung und Portfolio)



Seit über 20 Jahren entwirft Planisware bereits Projektportfoliomanagement-Lösungen für Unternehmen, die damit Innovation vorantreiben, Unternehmensstrategie und Projektausführung aufeinander abstimmen und dank schneller Entscheidungsfindung den Portfoliowert steigern.

Unsere beiden Lösungen decken den gesamten Markt ab und eignen sich sowohl für kleine Teams als auch für global agierende Großunternehmen, um die Abläufe in F&E, Engineering und IT zu steuern.



Die SaaS-Lösung ist besonders auf Team Zusammenarbeit in Unternehmen mit einem wachsenden Reifegrad im Projektmanagement ausgerichtet. Der Einstieg in Planisware Orchestra ist einfach und erfolgt intuitiv, was das Werkzeug für Einsteiger und Fortgeschrittene attraktiv macht.



Für Unternehmen mit ausgereiften Projektmanagement-Prozessen und der Notwendigkeit, auch bis zu 20.000 Systemanwender und mehr in einer einheitlichen Lösung zusammenzuführen.

**SIE MÖCHTEN MEHR
ÜBER ORCHESTRA ERFAHREN?
BESUCHEN SIE UNSERE WEBSITE
UND FORDERN SIE EINE DEMO AN**

www.planisware.com





PLANISWARE
ORCHESTRA



**BEHALTEN SIE IHR PROJEKT-
PORTFOLIO STETS IM BLICK!**

Planisware
Get innovation to market

www.planisware.com



Copyright 2020, Planisware®. Alle Rechte vorbehalten. Nachdruck, Vervielfältigung aller Art und digitale Verwertung nur mit schriftlicher Genehmigung des Herstellers. Planisware Orchestra und Planisware Enterprise sind weltweite Marken von Planisware. Alle anderen in diesem Dokument erwähnten Marken sind in den USA und/oder anderen Ländern das Eigentum ihrer jeweiligen Inhaber. Aktualisiert: 30. Januar 2021.